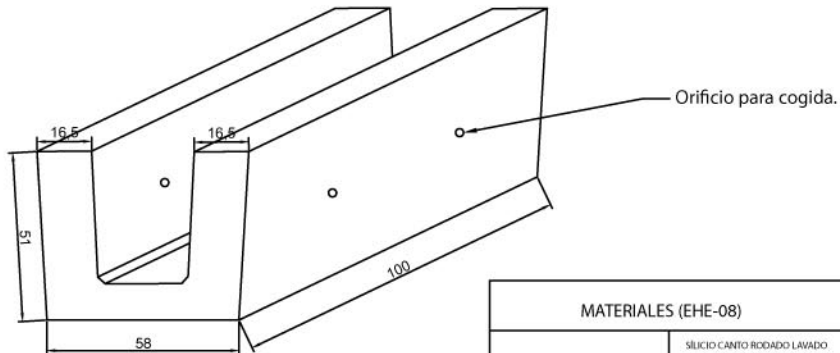
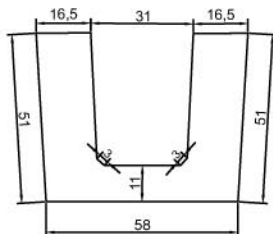
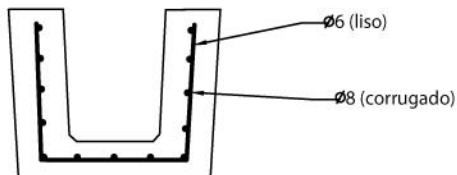


VISTA LATERAL Y TRANSVERSAL DE LA CANALETA (mm.)

CARACTERÍSTICAS GEOMÉTRICAS DE LA SECCIÓN (cm.)



ARMADURA PASIVA DE LA SECCIÓN (cm.)



MATERIALES (EHE-08)	
ARENA (0/6 mm)	SÍLICO CANTO RODADO LAVADO
	CALIZO MACHAQUEO
ÁRIDO GRUESO (6/12 mm)	CALIZO MACHAQUEO
CEMENTO EHE-08/RC-08	
CLASE DE EXPOSICIÓN Ila Y IIA+Qa	CEM II/A-V 42.5 R
CLASE DE EXPOSICIÓN IIB+Qb	II/A-S 42.5 SR
ARMADURAS (EHE-08)	
Armadura longitudinal principal	B 500 T (acero corrugado)
Armadura transversal de conexión ¹ ues	B 500 T (acero liso)
Puntos de unión	Electro-soldadura por fusión
Recubrimientos	Exterior mín. 5.5 cm
CARACTERÍSTICAS DEL HORMIGÓN (EHE-08)	
RESISTENCIA COMPRESIÓN MÍNIMA N _{min} ²	30
ABSORCIÓN MÁXIMA DE AGUA (N)	6.0
RESISTENCIA CARACTERÍSTICA F _{cd} : 38 MPa	
PESO: 489 Kg/Ud.	

CANALETA DE HORMIGÓN ARMADO

REF. NORMATIVA. PRODUCTO HOMOLOGADO POR AJEMSA

PROCEDIMIENTO FABRICACIÓN COMPACTACIÓN POR VIBRADO

FICHA TÉCNICA CANALETA AJEMSA

TUBOS DREN

ISO 9001
BUREAU VERITAS
Certification

